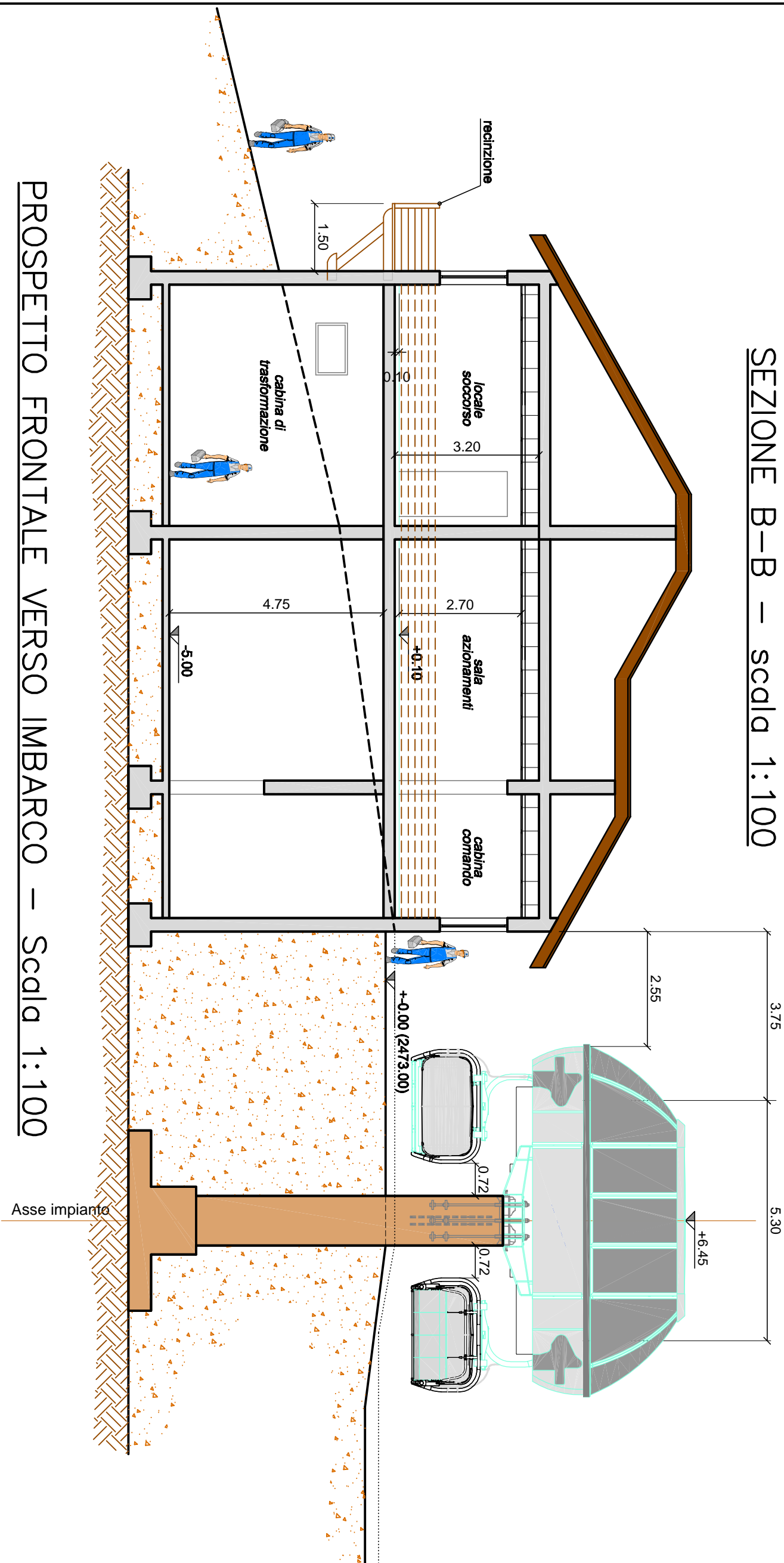
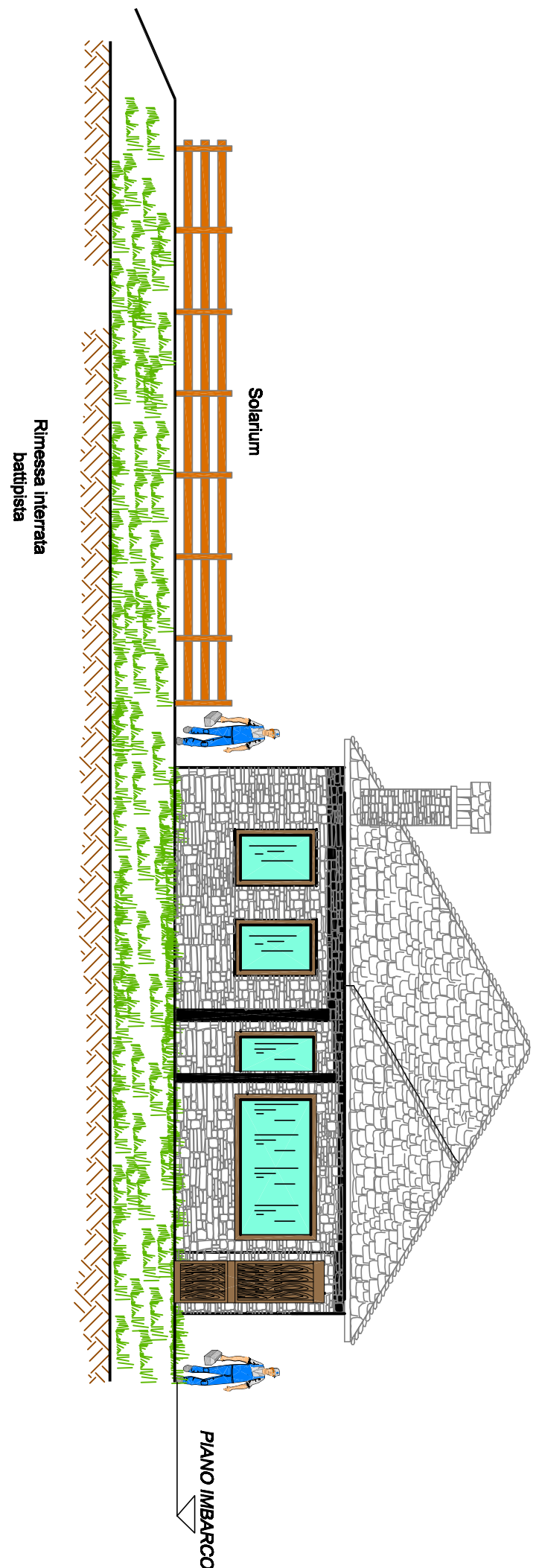


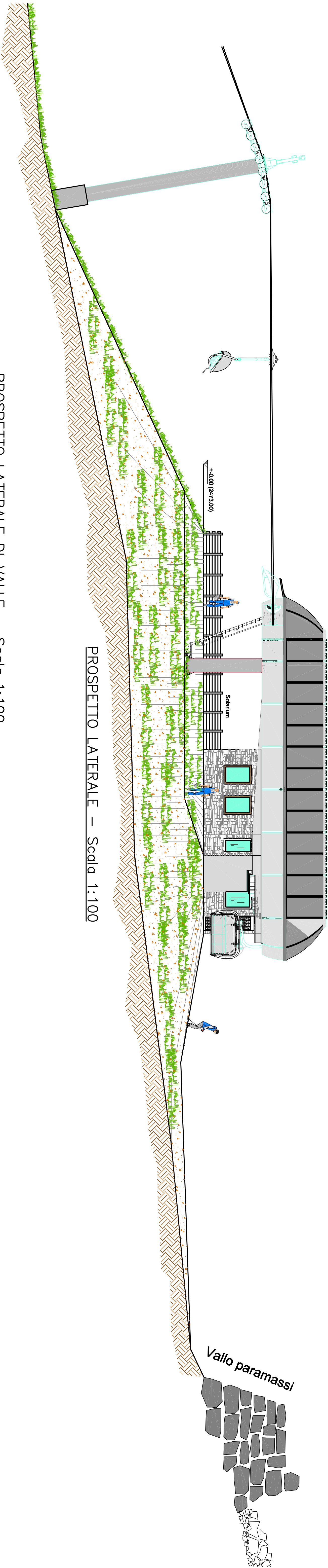
SEZIONE B-B – scala 1:100



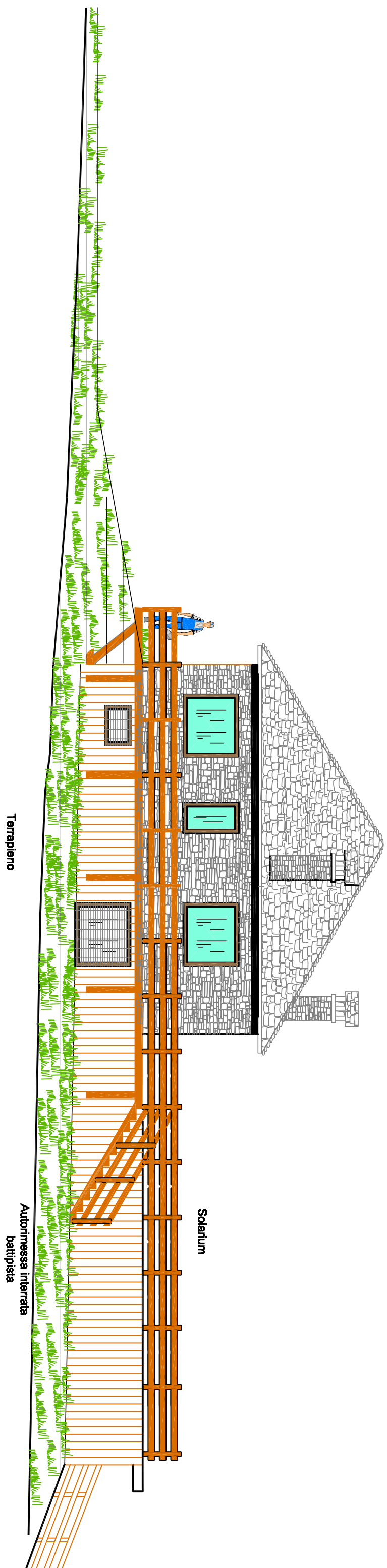
PROSPETTO FRONTALE VERSO IMBARCO – Scala 1:100



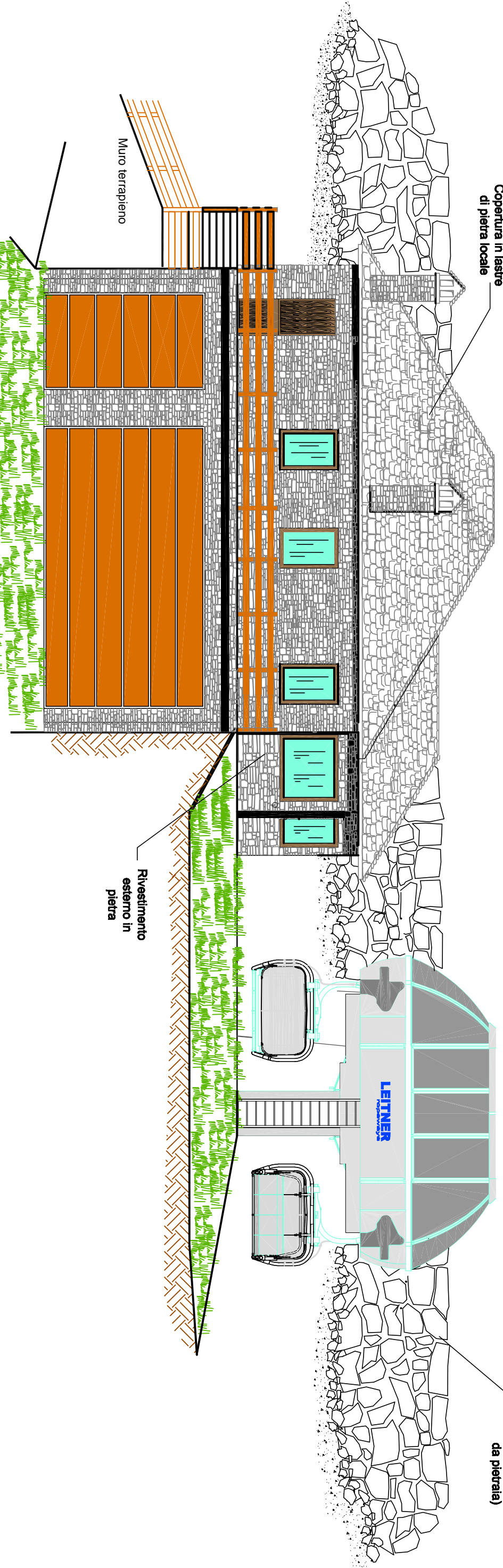
PROSPETTO LATERALE – Scala 1:100



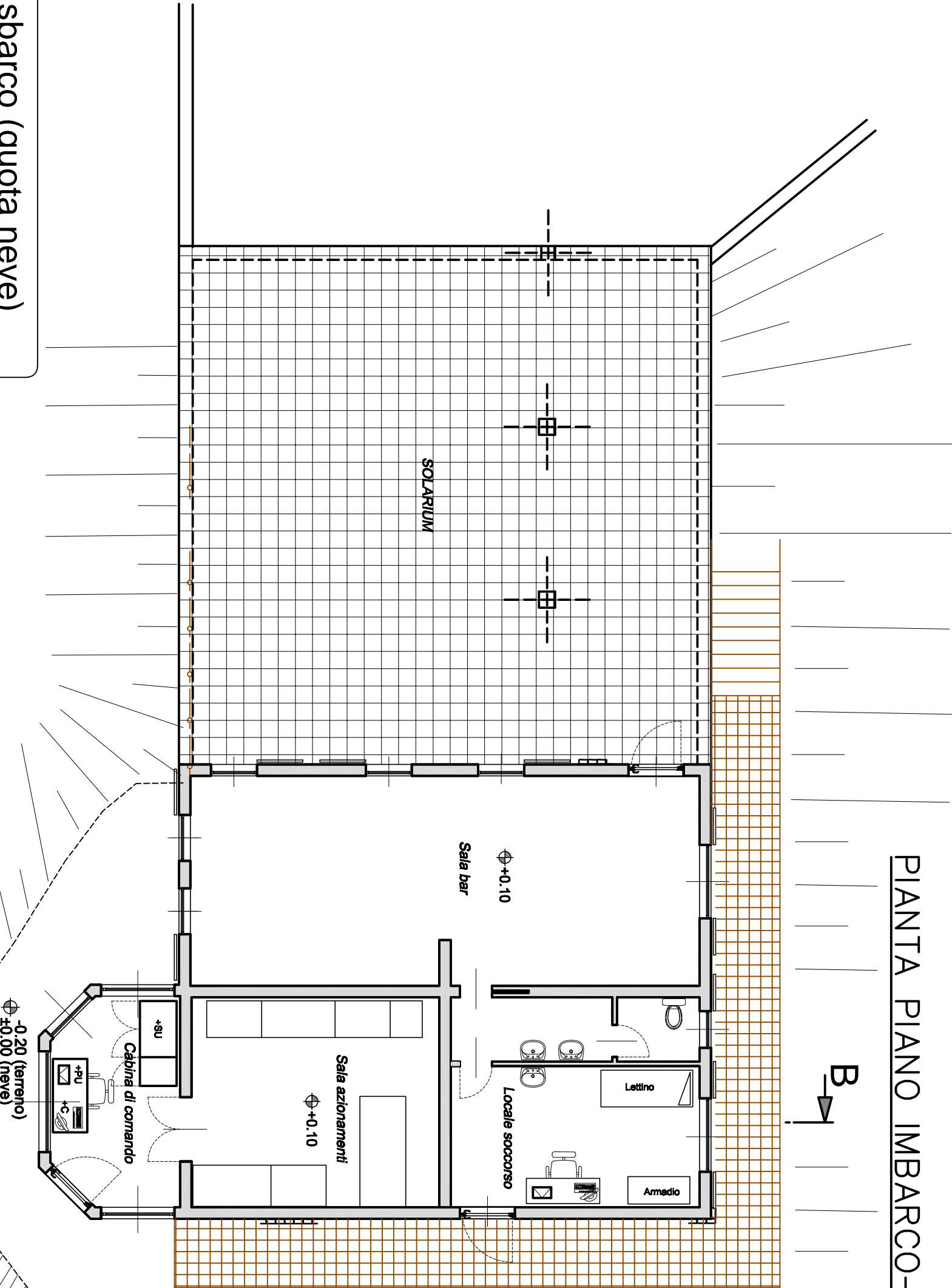
PROSPETTO LATERALE DI VALLE – Scala 1:100



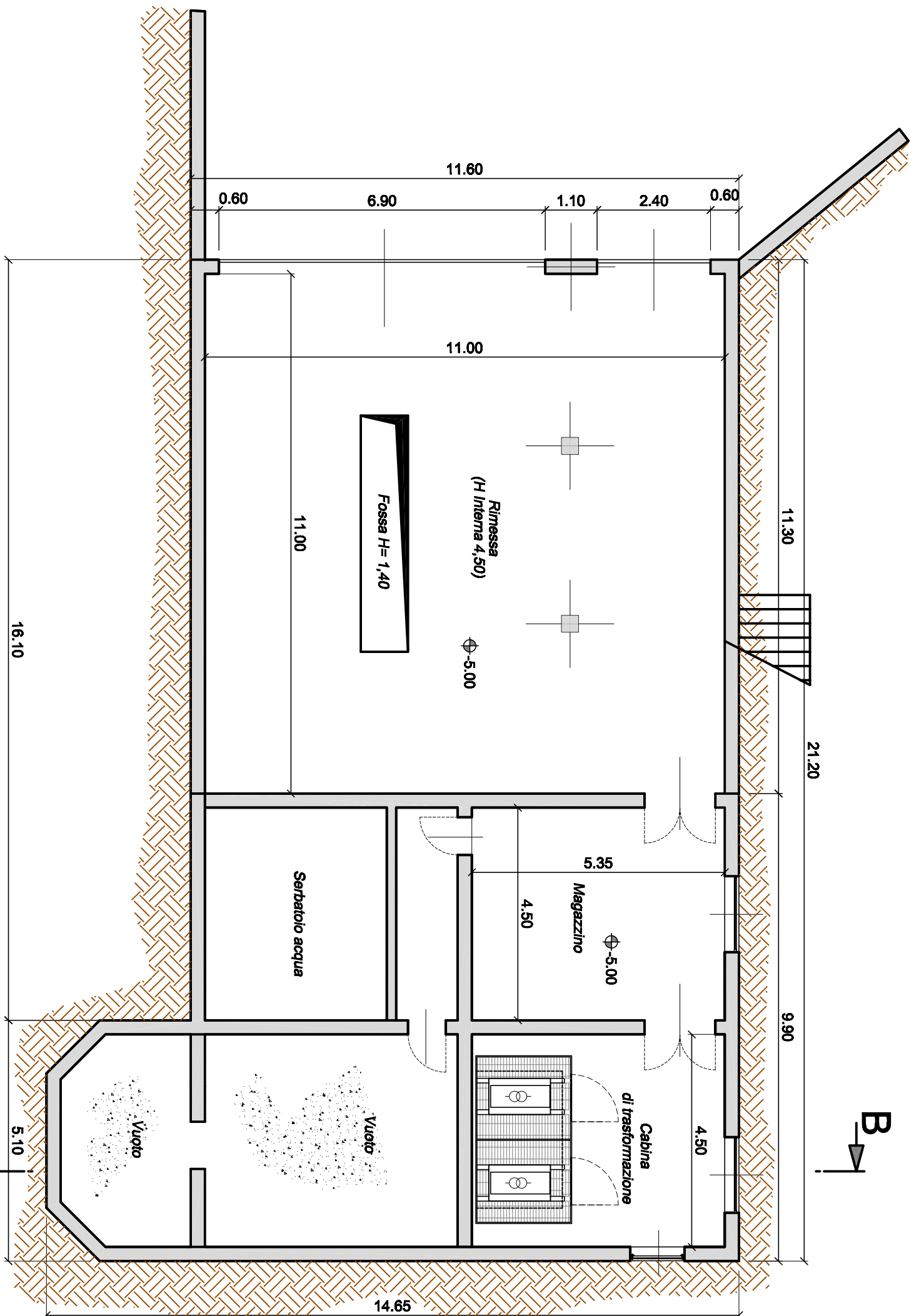
PROSPETTO DI VALLE – Scala 1:100



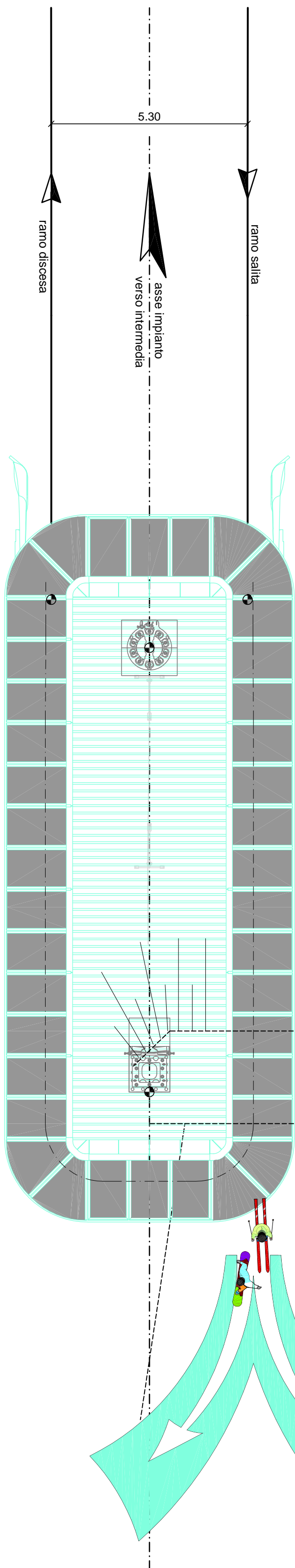
PIANTA PIANO IMBARCO–scala 1:100



PIANTA RIMESSA/CABINA/MAGAZZINO–scala 1:100



piano sbarco (quota neve)  
±0.00 = 2473.00 m s.l.m.



REGIONE PIEMONTE  
Comune di Varzo  
Provincia del Verbano Cusio Ossola  
**SAN DOMENICO** Ski S.r.l.  
San Domenico Ski S.r.l.  
Frazione San Domenico  
28888 VARZO (VB)  
Gestore di impianti e piste:  
info@valledomencoski.com

INTERVENTI DI RAZIONALIZZAZIONE E POTENZIAMENTO  
DEGLI IMPIANTI DI RISALITA DELLA STAZIONE SCISTICA DI SAN DOMENICO  
SEGGIOVIA QUADRIPOSTO "CAMPORINO-DOSSO" (Q.slm. 1932.00-2247.00-2465.50)  
SEGGIOVIA QUADRIPOSTO "CAMPORINO" (Q.slm. 1902.40-2136.60)

VARIANTE

PROGETTISTA

Dott. Ing. STEFANO CHIEU

Via Cardale di Mosera, 13  
28845 DOMODOSSOLA (VB)  
Tel. 0324 241693  
E-mail: info@valledomencoski.com

TAVOLA

**A6**  
variante

STAZIONE DI MONTE E GARITTA  
PIANTA - SEZIONE - PROSPETTI

DATA Agosto 2012

AGG. Settembre 2012